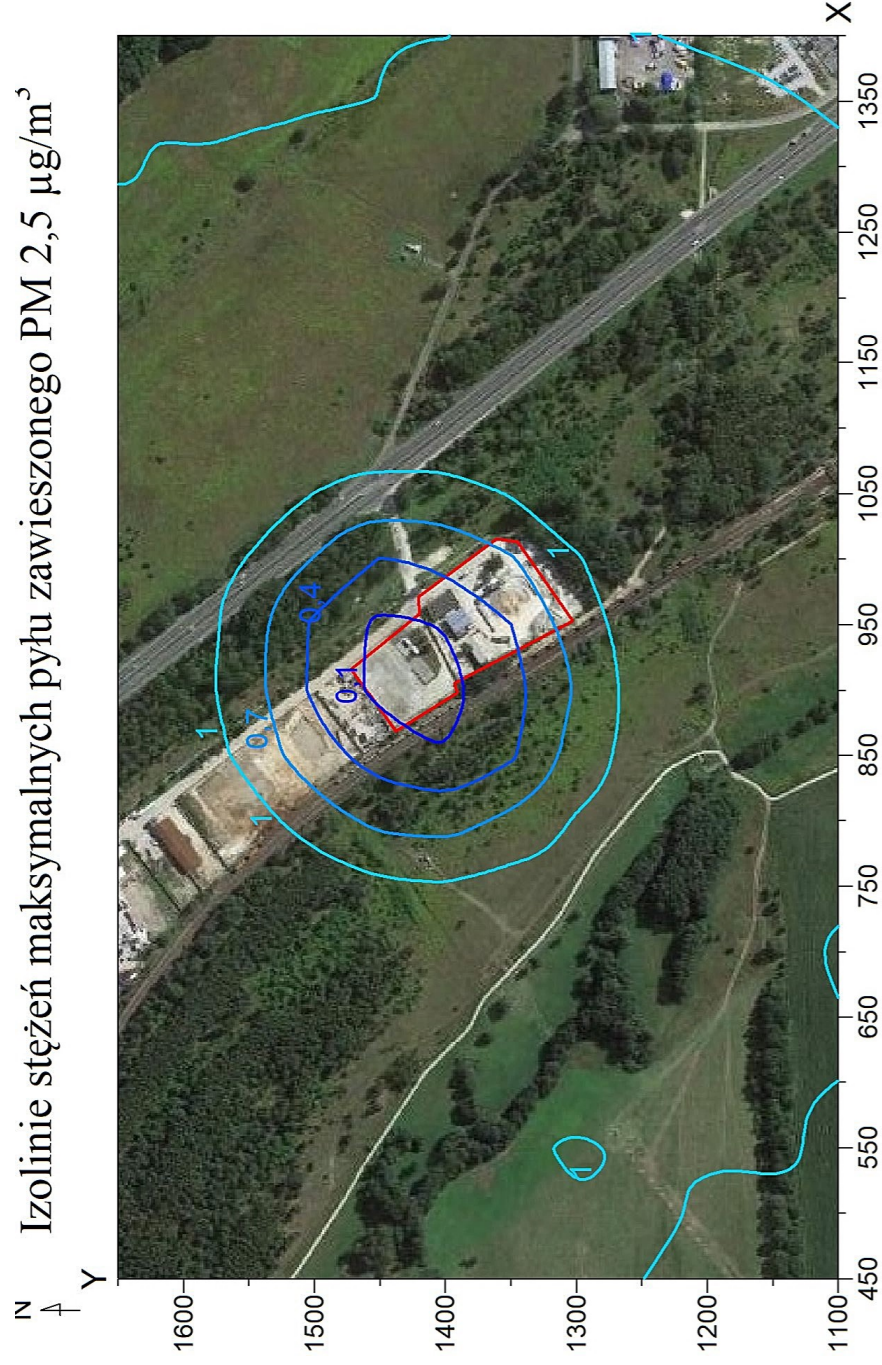
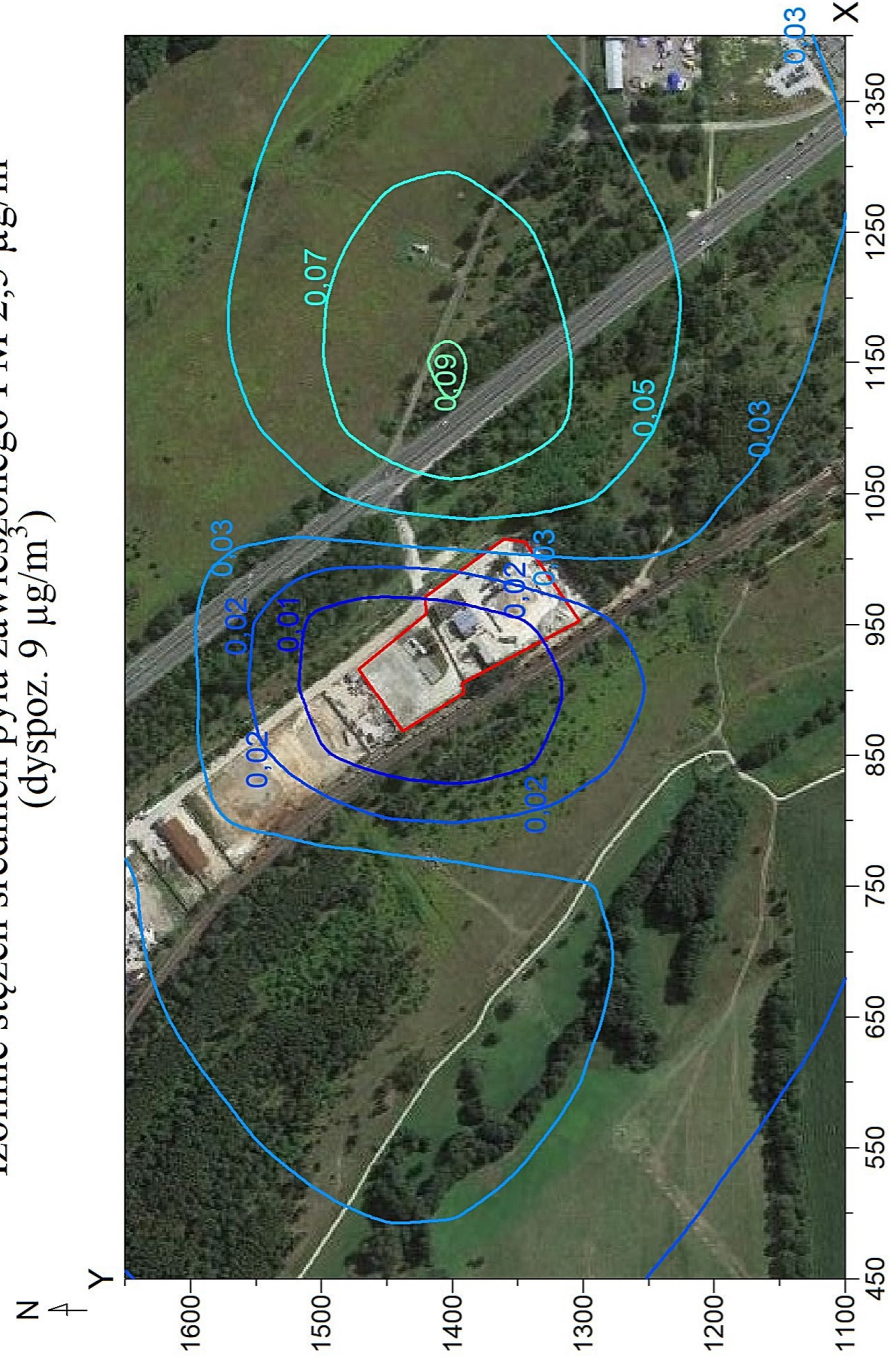


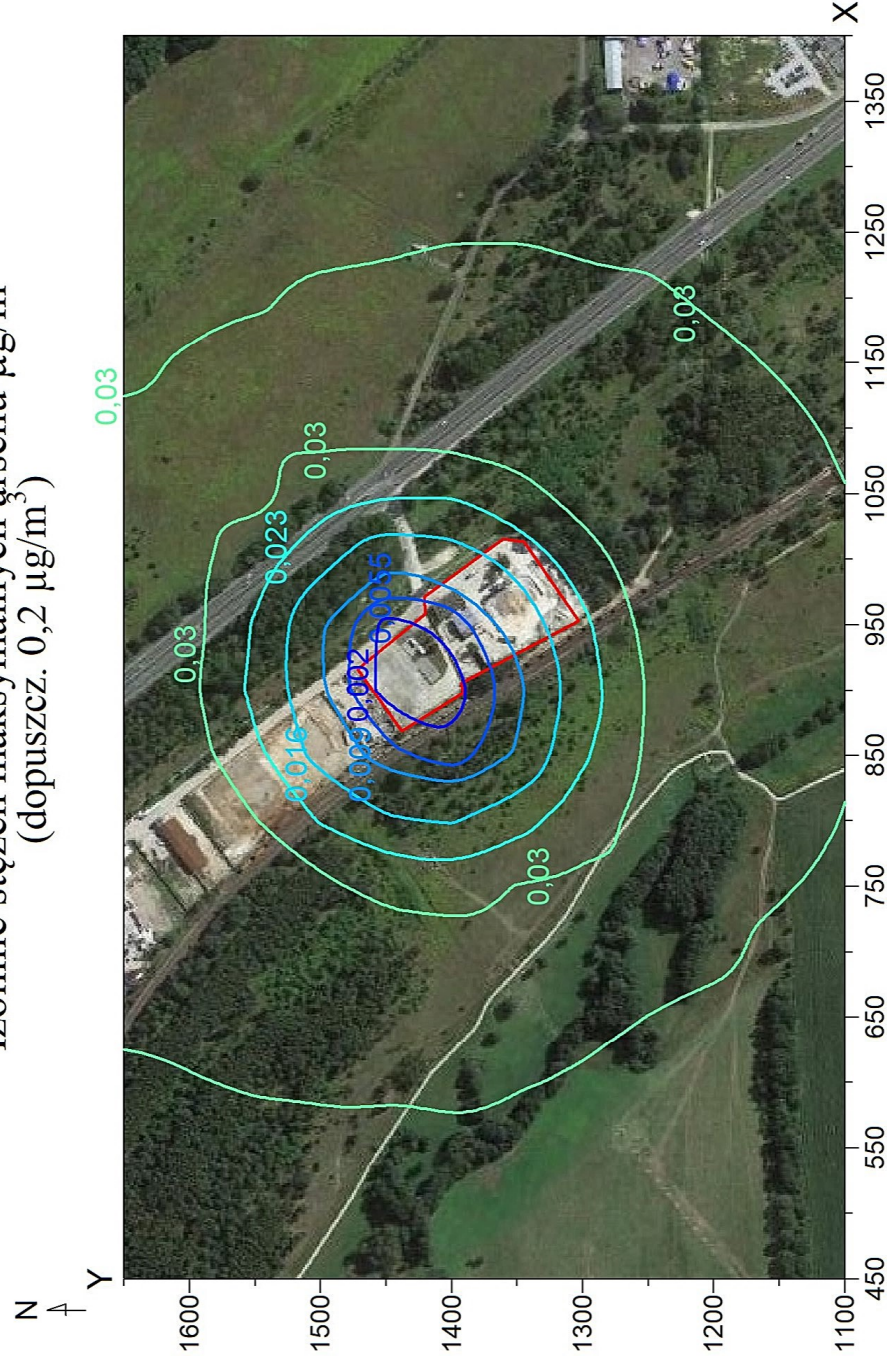
Izolinie stężeń maksymalnych pyłu zawieszonego PM 2,5 $\mu\text{g}/\text{m}^3$



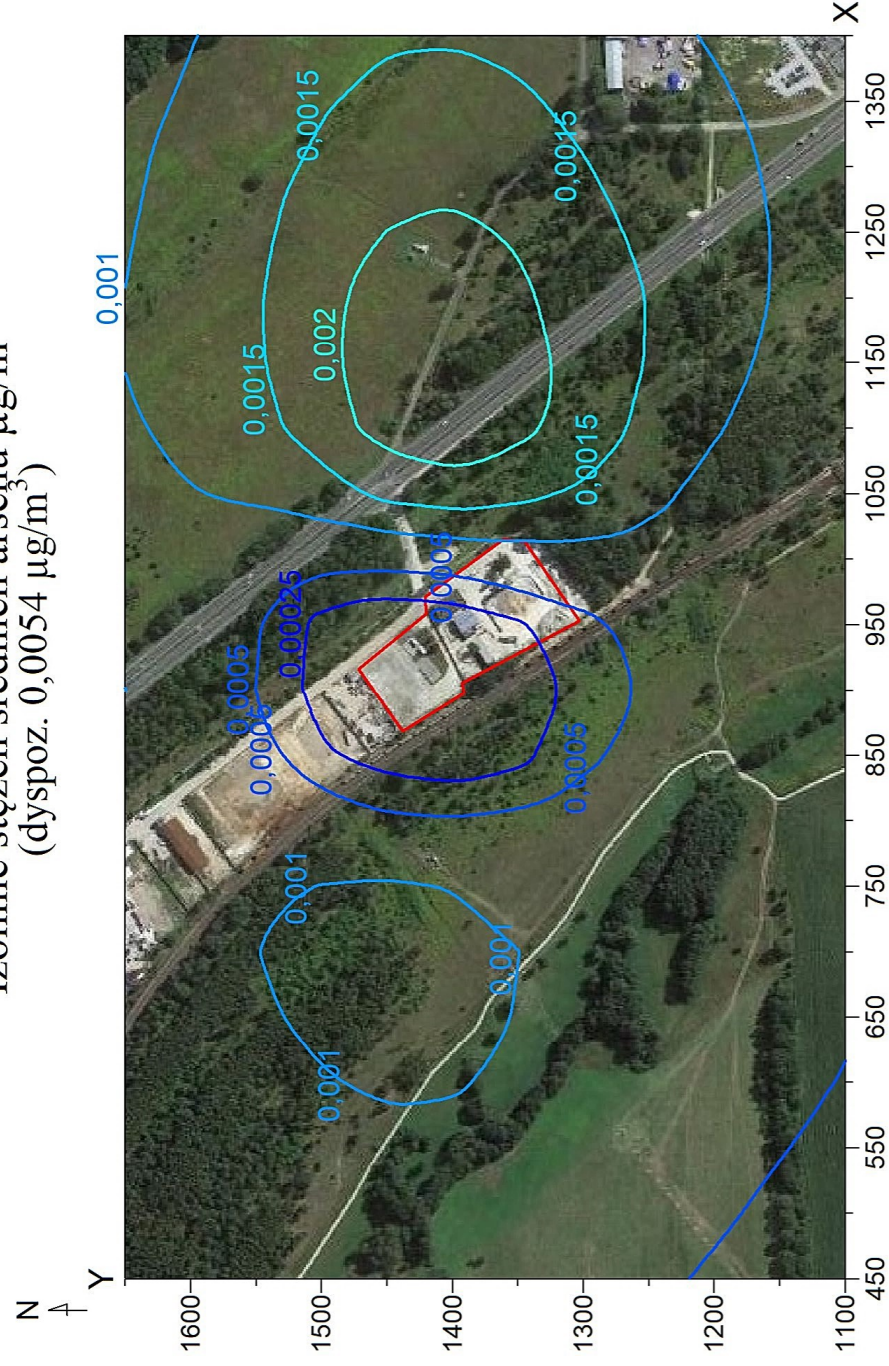
Izolinie stężeń średnich pyłu zawieszonego PM 2,5 $\mu\text{g}/\text{m}^3$
(dyspoz. 9 $\mu\text{g}/\text{m}^3$)



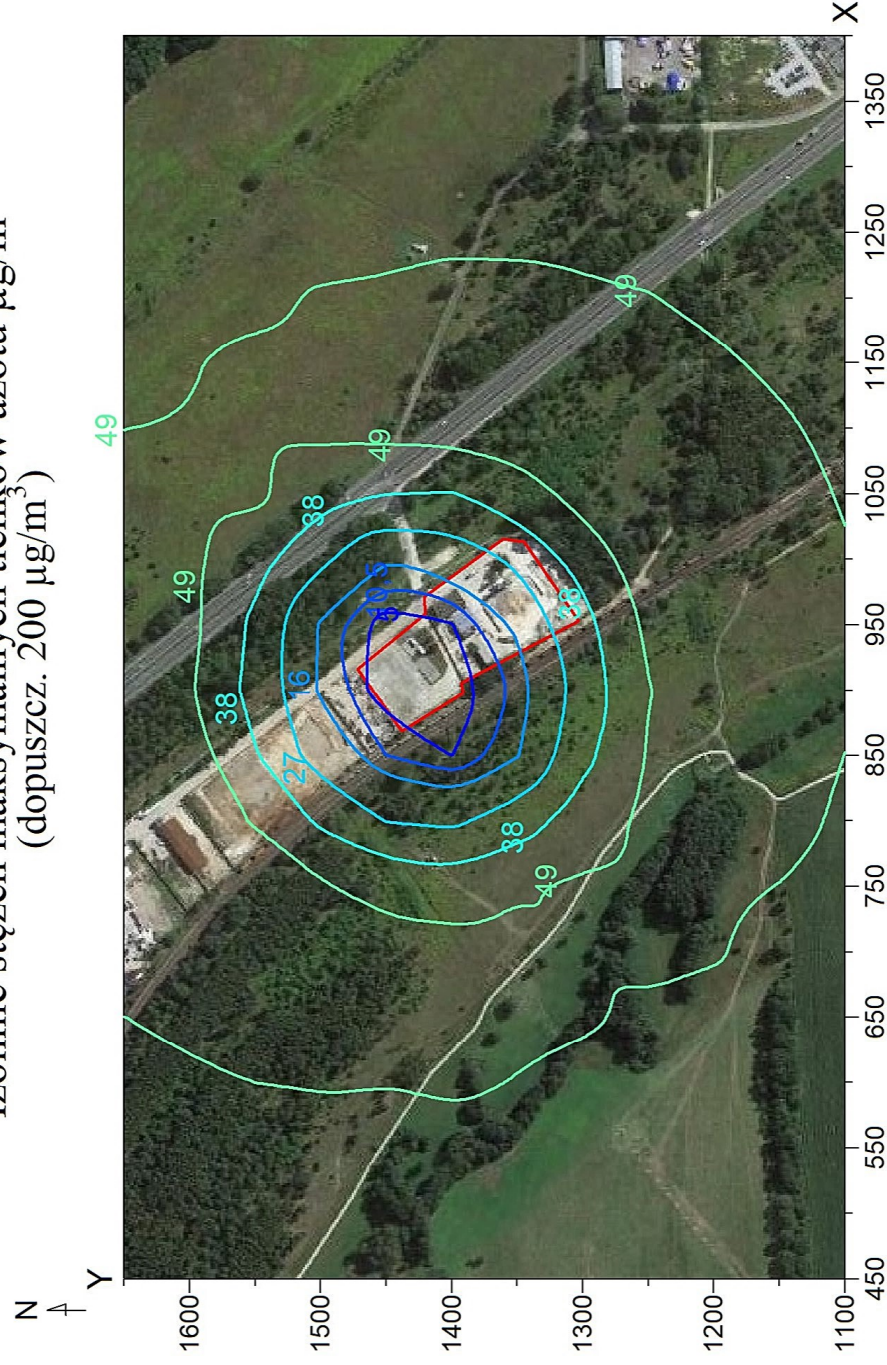
Izolinie stężeń maksymalnych arsenu $\mu\text{g}/\text{m}^3$
(dopuszcz. $0,2 \mu\text{g}/\text{m}^3$)



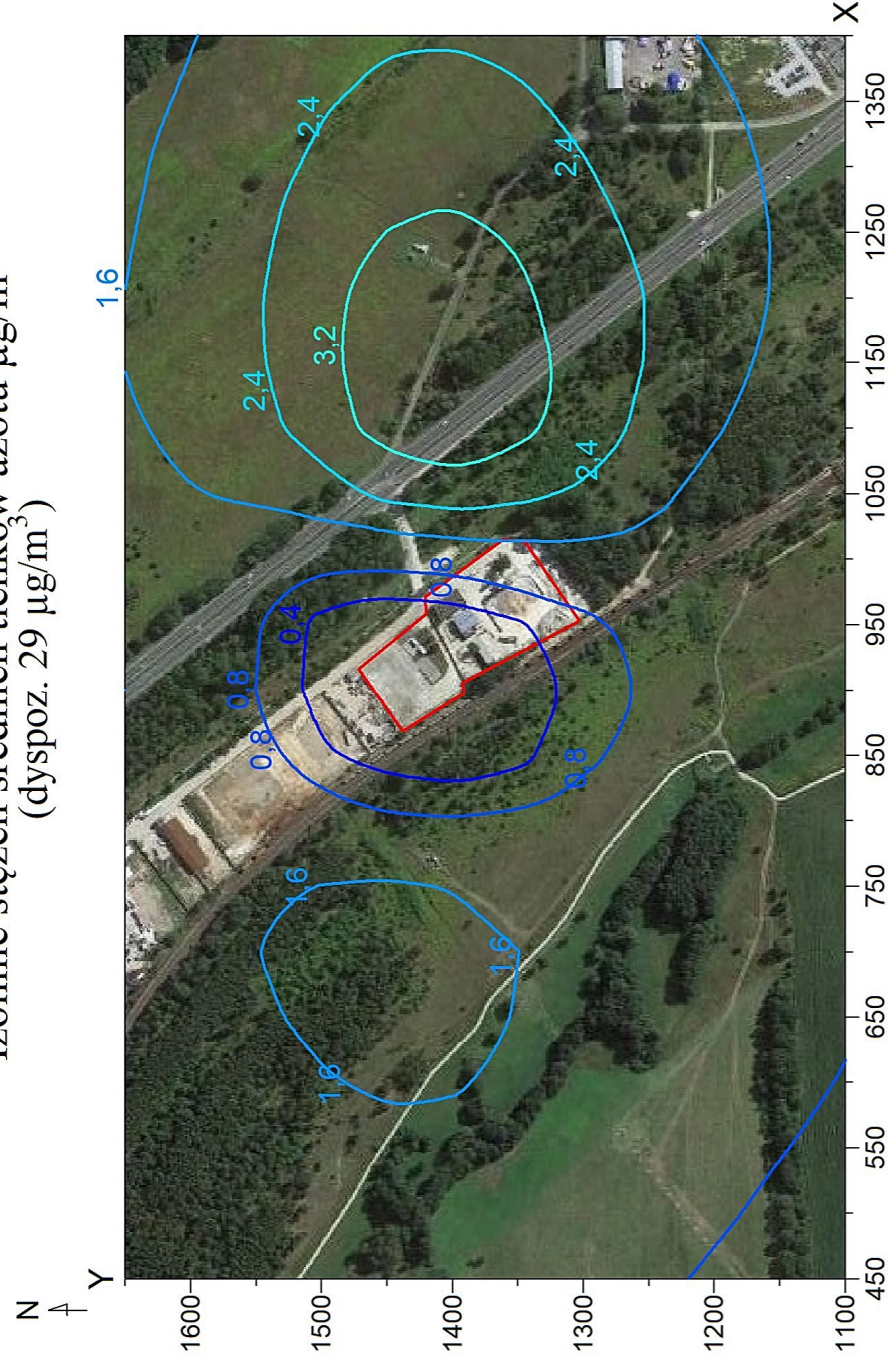
Izolacje stężeń średnich arsenu $\mu\text{g}/\text{m}^3$
(dyspoz. 0,0054 $\mu\text{g}/\text{m}^3$)



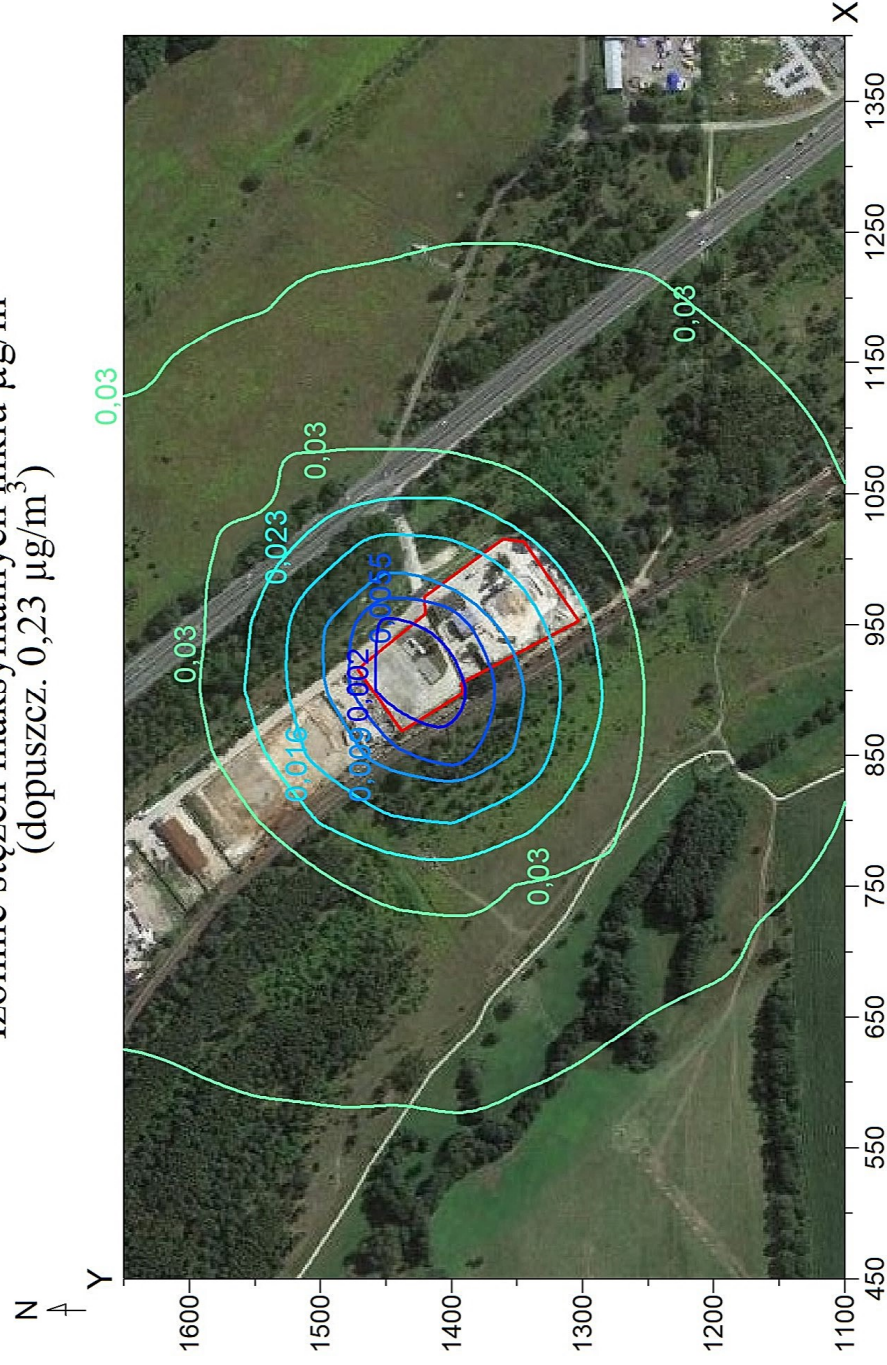
Izolinie stężeń maksymalnych tlenków azotu $\mu\text{g}/\text{m}^3$
(dopuszcz. $200 \mu\text{g}/\text{m}^3$)



Izolinie stężeń średnich tlenków azotu $\mu\text{g}/\text{m}^3$
(dyspoz. $29 \mu\text{g}/\text{m}^3$)



Izolinie stężeń maksymalnych niklu $\mu\text{g}/\text{m}^3$
(dopuszcz. $0,23 \mu\text{g}/\text{m}^3$)



Izolinie stężeń średnich niklu $\mu\text{g}/\text{m}^3$
(dyspoz. $0,018 \mu\text{g}/\text{m}^3$)

